



深圳市鹏扬智慧科技有限公司
SHENZHEN PENGYANG INTELLIGENT TECHNOLOGY CO., LTD

高性价比倾斜摄影五镜头相机 PY503系列

系列相机包含PY503（不带云台）、PY503Pro（带云台）两款，相机总像素达1.2亿，由五个2420万像素APS-C画幅ExmoRCMOs背照式影像传感器集成，相机搭配高性能AI主板，在散热、数据通讯、整体集成、数据传输均有优异的表现，能够搭载目前市场上主流的多旋翼与固定翼无人机。



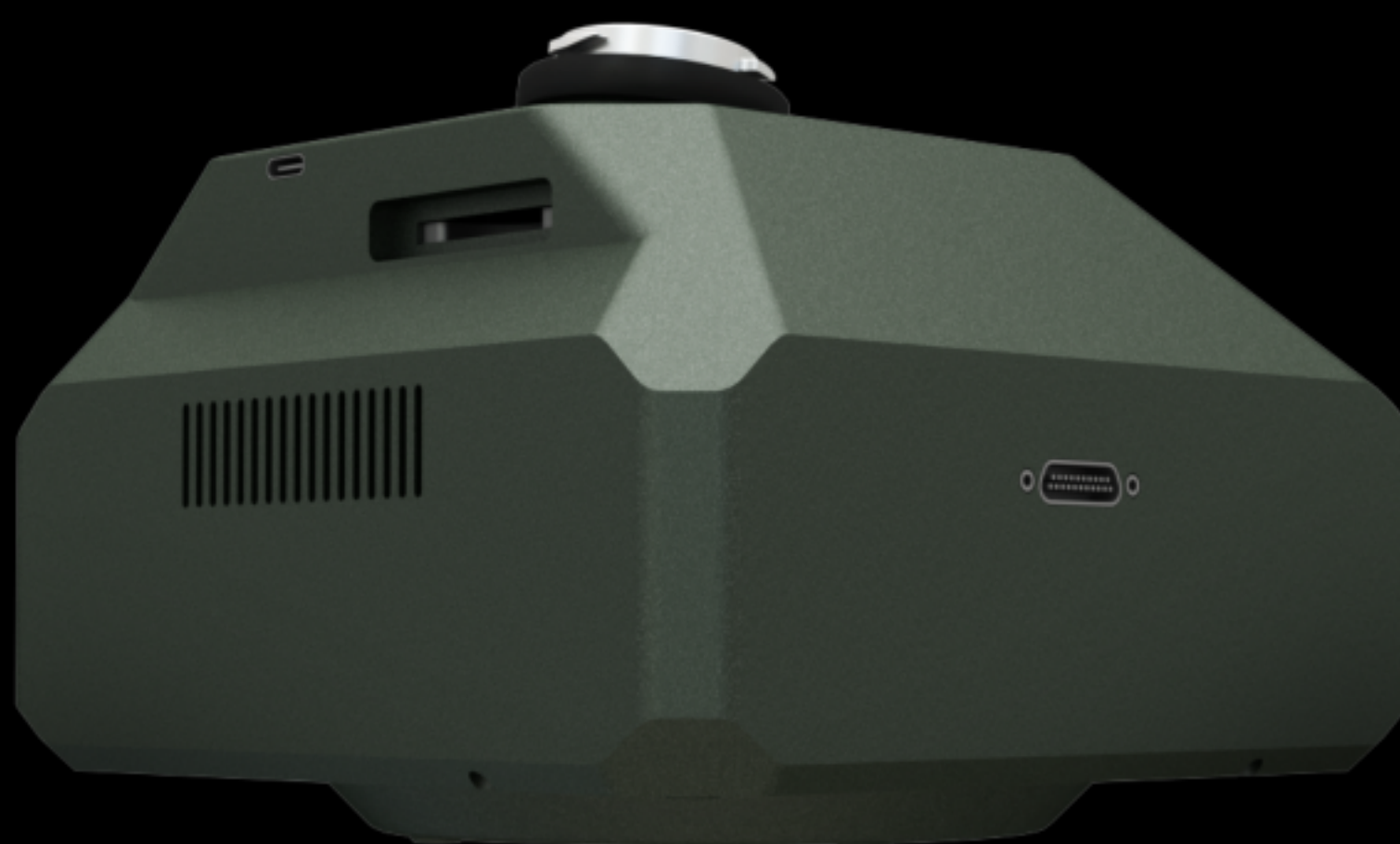
基于linux系统AI主板，可扩展 Type-C接口，支持定制扩展开发功能

相机采用高算力AI主板，8+32G内存，可保证相机的稳定性，同时可传输高清图传，支持SDK控制相机，调节相机参数。



遥控器、WIFI端双通道设置相机参数

相机作业信息结合遥控器浮动窗口，可实时显示。大疆遥控器可实时设置相机参数，同时也可连接相机WIFI，在WEB端进行相机参数设置



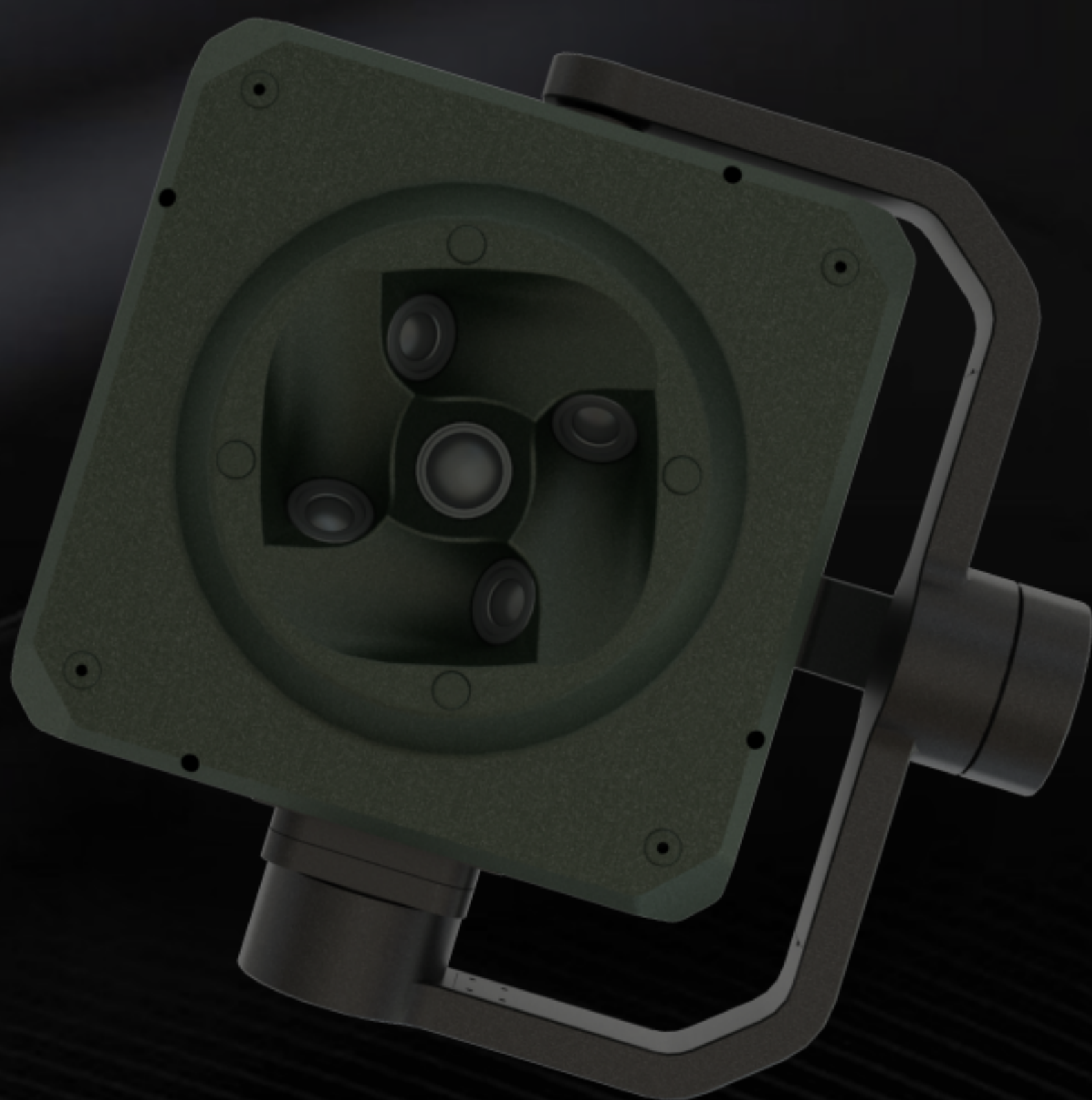
1秒最小拍照间隔，POS实时写入

搭载256G高速存储SD卡和高性能AI芯片加持，最小拍照间隔可达1秒，可在高航速下实现高效影像数据采集并将POS信息实时写入，无需电脑上再进行拷贝写入。



高清下视图传

高性能AI芯片具备强大的计算能力，能够快速处理视频数据，确保图传传输中保持流畅无卡顿。



技术参数

外形尺寸 (不带云台)	157*157*129mm	重量 (不带云台)	约1070g
外形尺寸 (带云台)	219*213*193mm	重量 (带云台)	约1500g
图像分辨率	6000*4000	像元大小	3.91um
总像素	1.2亿	最短曝光间距	1.0s
传感器种类	Exmor R CMOS传感器	传感器尺寸	23.5×15.6 mm
白平衡	自动/阴影/阴天/日光等	快门速度	1/8000至1/320秒
ISO	自动/手动	影像质量	小/标准/精细/超精细
镜头类型	专业定焦镜头	镜头焦距	下视25mm, 侧视35mm
影像尺寸	大/中/小	扩展功能	Type-C可扩展功能
数据存储	外置256G高速存储卡	结构性能	相机镜头一体化
供电方式	外部供电10-18V	图传	下视动态高清图传
POS存储	五个镜头独立精准POS	相机参数设置	大疆遥控器或WIFI连接WEB设置
触发方式	手动触发, 自动触发	支持飞机	大疆经纬300&400系列、其它无人机
环境温度	≤70%	使用温度	-10°C~50°C

关于鹏扬科技

深圳市鹏扬智慧科技有限公司专注于无人机倾斜摄影技术, 主营高性能航测相机的研发、生产、销售及租赁。我们提供无人机航空采集、航拍服务, 以及实景三维建模和数字产品 (DOM、DEM、DLG、DSM) 的生产。技术领先、服务全面、助力各行业智慧升级。

联系方式

移动电话: 13828815049

固定电话: 0755-27744986

邮箱: 41611777@qq.com

圳市龙华区民治街道民乐科技园5栋410

